

SKULPTURENWEG
WERNER IGNAZ
JANS

ALTSTADT BURGDORF
1. JULI – 1. OKT. 2023

Der Bildhauer – Werner Ignaz Jans

Ein Skulpturenweg in Burgdorf, Schweiz

Werner Ignaz Jans (1941–2022 in Winterthur) arbeitete seit 1965, nach seinem Abschluss an der Kunstakademie Düsseldorf, als freier Bildhauer in der Schweiz und im Piemont.

Seine Holzskulpturen, Holzschnitte und Zeichnungen sind in Museen und Ausstellungsräumen umfangreich präsentiert worden.

Jans bevorzugter Werkstoff für seine Skulpturen war Holz, verschiedene Sorten wie die Edelkastanie oder Linde und Eiche. Mit Motorsäge, Stechbeitel und Hammer hat er seine Figuren aus dem Holz herausgeschlagen.

Werner Ignaz Jans war ein guter Beobachter der Menschen in ihren alltäglichen Situationen und Handlungen. Er gestaltete seine überwiegend lebensgrossen Figuren aus der Erinnerung an Begegnungen und Momenten mit ganz gewöhnlichen Menschen und lässt sie in einem Moment ihres Tuns in seinen Skulpturen innehalten. Seine Frauen, Männer, Kinder und Tiere, einzeln und in Gruppen erzählen eine Geschichte. Die Geschichte vom Lauf des Lebens, in der wir alle die Protagonisten sind. Der Betrachter entdeckt sich dabei das ein oder andere Mal selber.

Die Skulpturen von Werner Ignaz Jans sind mit seinem Leben verknüpft und werden zu einem Spiegelbild seines Lebens. Das Leben als ein Weg, nicht leicht zu gehen, aber wieder und wieder mit wunderbaren Momenten.

Auf dem Skulpturenweg in Burgdorf kann man mit den Figuren in den Dialog treten und mitten im Werk von Werner Jans stehen. Mara Sporn, Kunsthistorikerin

Programm 1. Juli – 1. Oktober 2023

Vernissage

Samstag 1.07.2023, 16 Uhr, Marktplaube

- Begrüssung durch Dagmar Kopše, Kulturbeauftragte der Stadt Burgdorf
- Vorstellung des Künstlers durch Mara Sporn, Kunsthistorikerin Düsseldorf
- Apéro im 1. Stock der E. Seiler AG, Hohengasse 31

Führungen durch den Skulpturenweg

Start beim Museum Bernhard Luginbühl, Metzgergasse 15
jeweils um 15 Uhr

- Samstag, 29.07.2023, mit Peter Grüter, Freund des Künstlers
- Samstag, 12.08.2023, mit Peter Grüter, Freund des Künstlers
- Samstag, 26.08.2023, mit Mara Sporn, Kunsthistorikerin
- Samstag, 16.09.2023, mit Mara Sporn, Kunsthistorikerin

Finissage

Sonntag 1.10.2023, 16 Uhr, in der Reformierten Kirche Burgdorf

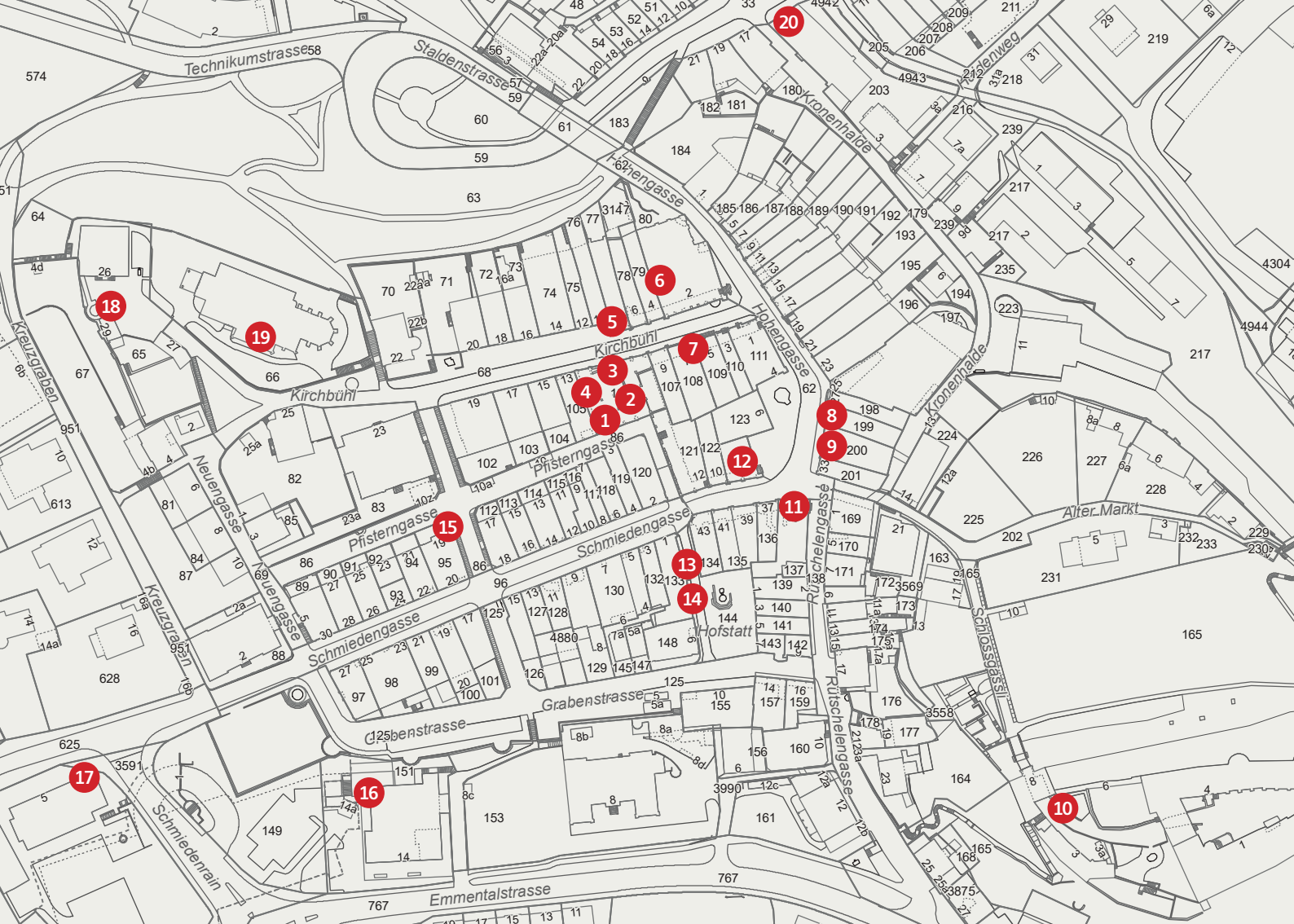
- Roger Cottier, Freund des Künstlers, erinnert sich
- Konzert mit Simon Bächinger und Musiker-Kollegen
- Käsebuffet von Beat Wampfler K3 in der Marktplaube

Sämtliche Figuren (ausser der Reservierten) sind käuflich

Auskunft zur Ausstellung und Kunstverkauf:

Corinna Hirrle, corinna@reichankultur.ch, 076 336 36 96

Andreas Hugi, hugi@imtenn.com, 079 430 39 56



574

Technikumstrasse 58

Staldenstrasse

62 Hengasse

Kirchbühl

Pfisterengasse

Schmiedengasse

Grabenstrasse

Emmentalstrasse

Kirchbühl

Pfisterengasse

Schmiedengasse

Hofstatt

Schmiedengasse

Alter Markt

Schlossgasse

Rüschengasse

Kreuzgraben

Neugasse

Kreuzgraben

Schmiedengasse

19

18

6

4

3

1

2

5

7

12

11

13

14

8

9

16

17

10

20

58

64

67

613

628

625

359

767

149

14

153

151

150

148

147

146

145

144

143

142

141

140

139

138

137

136

135

134

133

132

131

130

129

128

127

126

125

124

123

122

121

120

119

118

117

116

115

114

113

112

111

110

109

108

107

106

105

104

103

102

101

100

99

98

97

96

95

94

93

92

91

90

89

88

87

86

85

84

83

82

81

80

79

78

77

76

75

74

73

72

71

70

69

68

67

66

65

64

63

62

61

60

59

58

57

56

55

54

53

52

51

50

49

48

47

46

45

44

43

42

41

40

39

38

37

36

35

34

33

32

31

30

29

28

27

26

25

24

23

22

21

20

19

18

17

16

15

14

13

12

11

10

9

8

7

6

5

4

3

2

1

0

-1

-2

-3

-4

-5

-6

-7

-8

-9

-10

-11

-12

-13

-14

-15

-16

-17

-18

-19

-20

-21

-22

-23

-24

-25

-26

-27

-28

-29

-30

-31

-32

-33

-34

-35

-36

-37

-38

-39

-40

-41

-42

-43

-44

-45

-46

-47

-48

-49

-50

-51

-52

-53

-54

-55

-56

-57

-58

-59

-60

-61

-62

-63

-64

-65

-66

-67

-68

-69

-70

-71

-72

-73

-74

-75

-76

-77

-78

-79

-80

-81

-82

-83

-84

-85

-86

-87

-88

-89

-90

-91

-92

-93

-94

-95

-96

-97

-98

-99

-100

-101

-102

-103

-104

-105

-106

-107

-108

-109

-110

-111

-112

-113

-114

-115

-116

-117

-118

-119

-120

-121

-122

-123

-124

-125

-126

-127

-128

-129

-130

-131

-132

-133

-134

-135

-136

-137

-138

-139

-140

-141

-142

-143



**Bauernkantate mit
Meersicht**
2015, Linde

1 Marktlaube



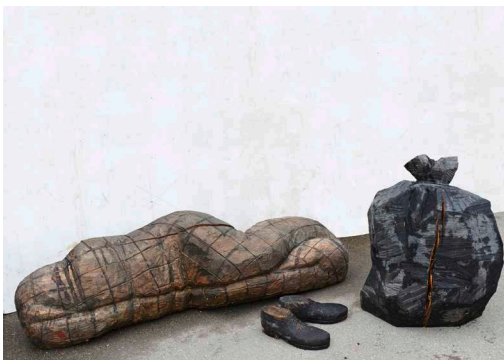
Fremde Frauen
1999–2000
verschiedene Hölzer

2 Marktlaube



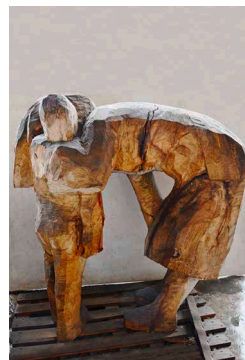
Drei Menschen
1989, Linde

3 Marktlaube



**Schlafender
mit Handgepäck**
2011, Pappel

4 Marktlaube



Geflüster
2008, Linde

5 Kirchbühl



Findling
1992, Linde

11 Hohengasse 35



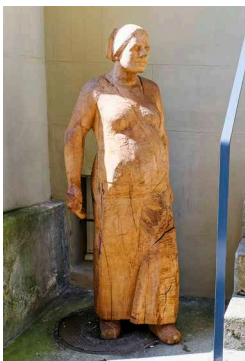
Gefährten
1985, Linde

12 Hohengasse



Barbara
2010, Pappel

13 Hofstatt 4



Schwangere
2007, Eiche

14 Hofstatt 4,
Schaukasten



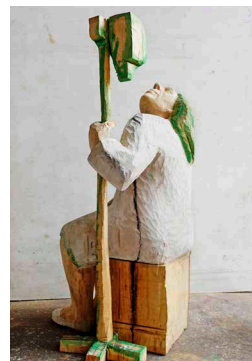
Kleine Bronze Figuren

15 Hotel Orchidee



Alice
2010, Pappel

16 Klinik Selhofen
Grabenstrasse



La Speranza
2021, Linde

7 Confiserie Tea Room
Widmer



**Jakobli probt den
Aufstand**
2008, Linde

8 Buchhandlung am
Kronenplatz



Eurocity
2011, Pappel
(reserviert)

9 Hohengasse 31



Im blauen Kleid
2012, Ahorn

Ausstellung 1. Stock
E. Seiler AG

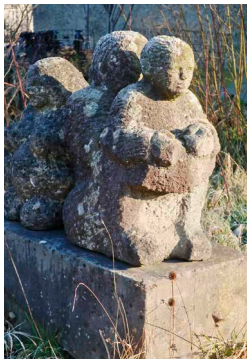
10 Schlossgässli
(nach 1. Hoftor, Richtung Schloss links)



Zwei Männer aus Turin
2005, Eiche

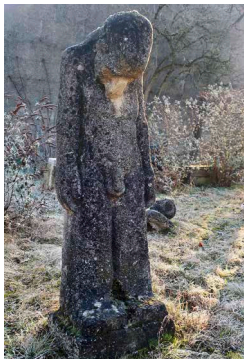


17 Stadtbibliothek
Bernstrasse



Heuwagen, Gruppe
1991, Kalkstein

18 Kirchbühl
bei der Kirche



Mann im Regen
1990, Kalkstein

19 Reformierte Kirche
Burgdorf



Der Besuch, Pflegeheim
1995, Pappel

20 Museum Bernhard Luginbühl



Holzfiguren, Bronzeguss, Kohlenzeichnungen

